



ZASOBY NATURALNE

Zasoby naturalne są to wszelkie występujące na Ziemi naturalne dobra możliwe do wykorzystania przez człowieka. Dzieli się je na:

- zasoby odnawialne: uzupełniane w sposób ciągły lub sezonowo, np. roślinność, zwierzęta.



- zasoby nieodnawialne: ich ilość jest ograniczona, przez co mogą one ulec wyczerpaniu, np. węgiel kamienny, ropa naftowa.



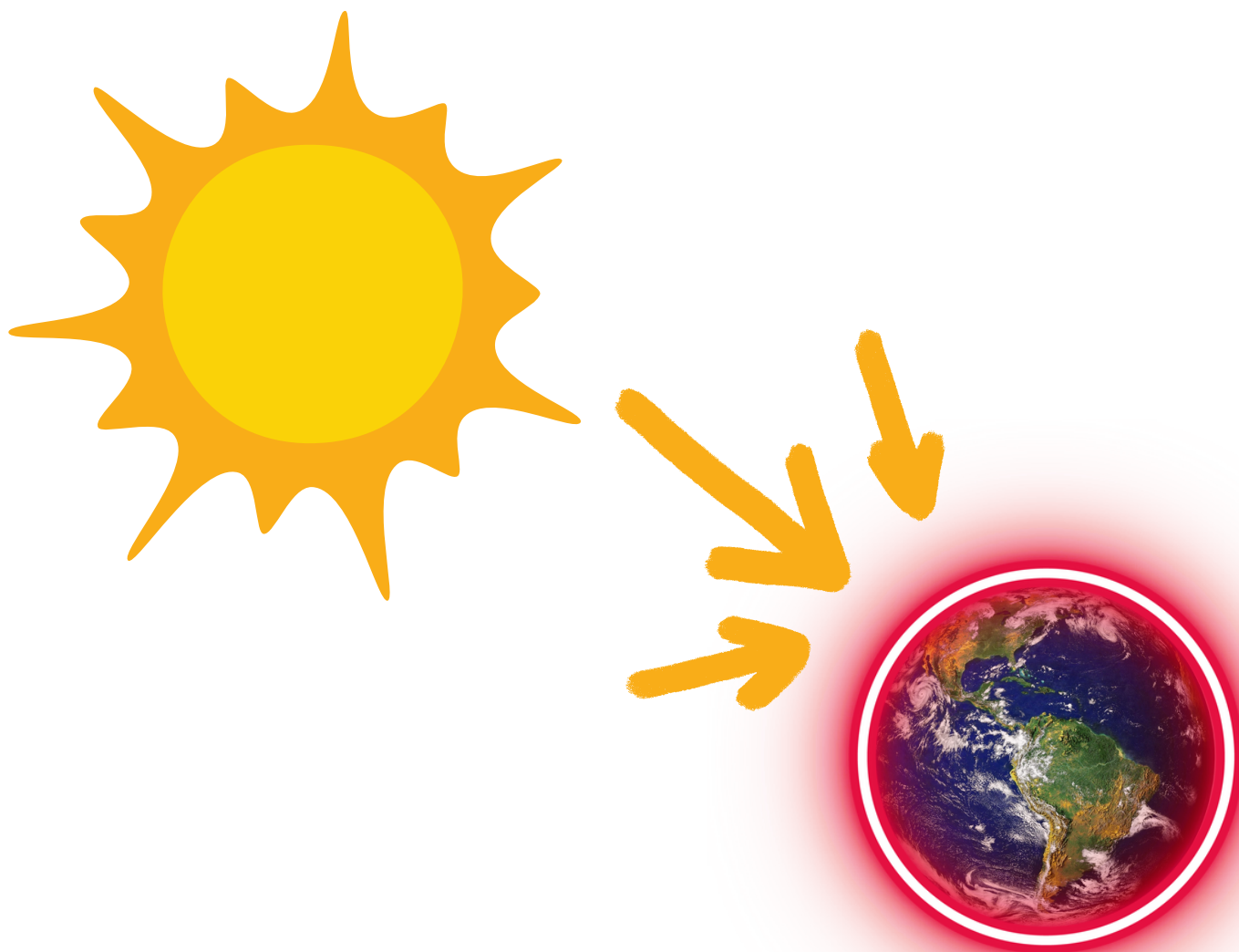
- zasoby częściowo odnawialne, np. gleby, woda.





EFEKT CIEPLARNIANY

Efekt cieplarniany to zjawisko podwyższenia temperatury planety przez obecne w jej atmosferze gazy cieplarniane (w porównaniu z sytuacją, w której gazów cieplarnianych nie ma). Efektem jest podniesienie temperatury Ziemi o 33°C . Gdyby zjawisko to nie występowało, nasza planeta byłaby cała skuta lodem, a średnia temperatura wynosiłaby -18°C , zamiast $+15^{\circ}\text{C}$.





Gazy cieplarniane

Gazy cieplarniane emitowane są w wyniku produkcji oraz konsumpcji towarów i usług. Ślad węglowy to pojęcie stosowane w celu ilościowego określenia wpływu danej działalności, osoby lub kraju na zmianę klimatu.

Ile węgla emituje się, aby wyprodukować Twój T-shirt, posiłek lub telefon? Ilość ta będzie zależała od wyborów dotyczących produkcji i konsumpcji. Na przykładzie transportu: lot samolotem emituje 285 g węgla na kilometr, w porównaniu ze 104 g w przypadku jazdy samochodem i 14 g – pociągiem. To samo dotyczy rodzaju mięsa lub ryb, które jesz, lub rodzaju dżinsów, które kupujesz.





Prześledźmy ślad węglowy SMARTFONA

Każdy nowy telefon komórkowy musi zostać wyprodukowany.

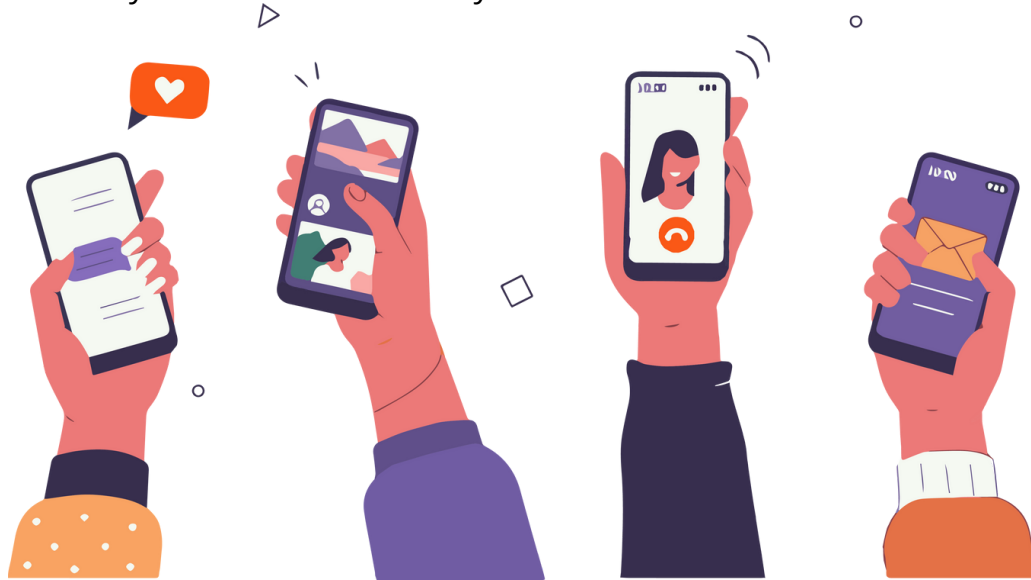
PRODUKCJA

- Do produkcji podzespołów potrzebujemy **WYDOBYCIA** metali ziem rzadkich, a ten proces to **degradacja środowiska**,
- **TRANSPORTUJEMY** te metale do fabryki, gdzie zostają **PRZETWORZONE**,
- znów **TRANSPORTUJEMY** do kolejnej fabryki, gdzie następuje produkcja podzespołów, baterii, obudów, a następnie złożenie wszystkiego w gotowy produkt,
- ponownie pakujemy i **TRANSPORTUJEMY** nasz produkt do centrów dystrybucji, a tam przepakowujemy i **WIEZIEMY** do sklepów.

KLIENT

- Każdy wpis, obejrzenie filmików itp. powoduje, że pracują wielkie serwerownie, a **globalny Internet zużywa 10% energii na świecie, emitując gazy cieplarniane!**

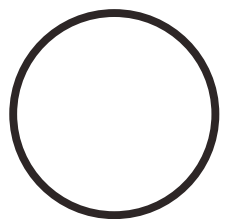
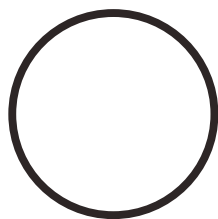
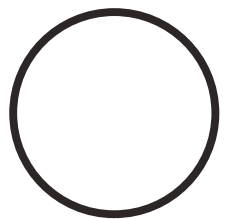
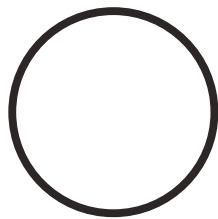
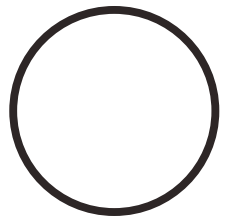
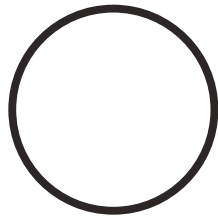
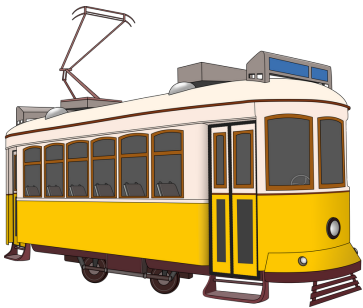
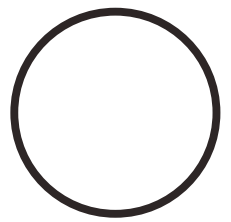
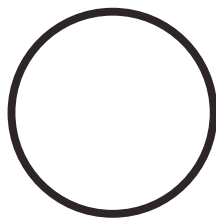
źródło: <https://www.youtube.com/watch?v=yT7W5vTuxA0>

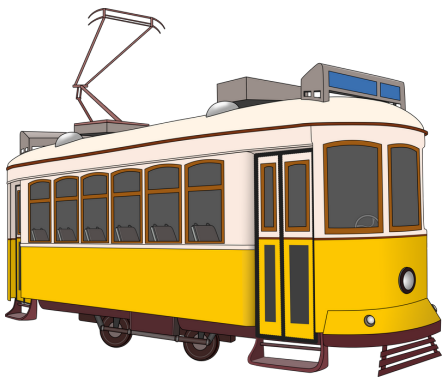


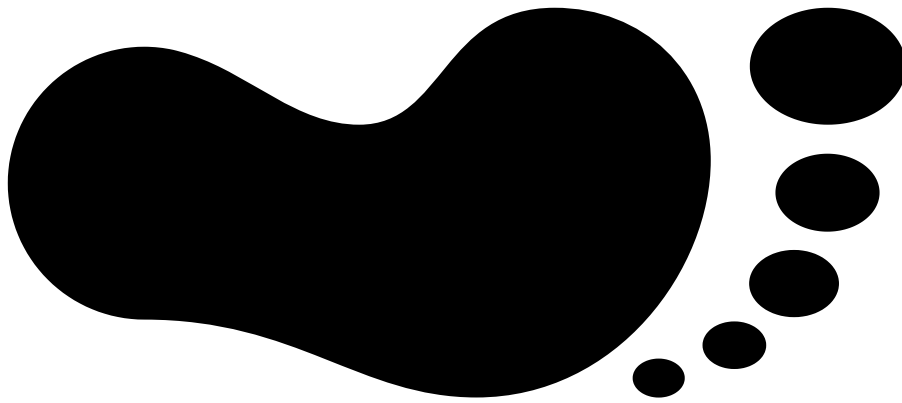
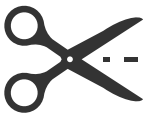
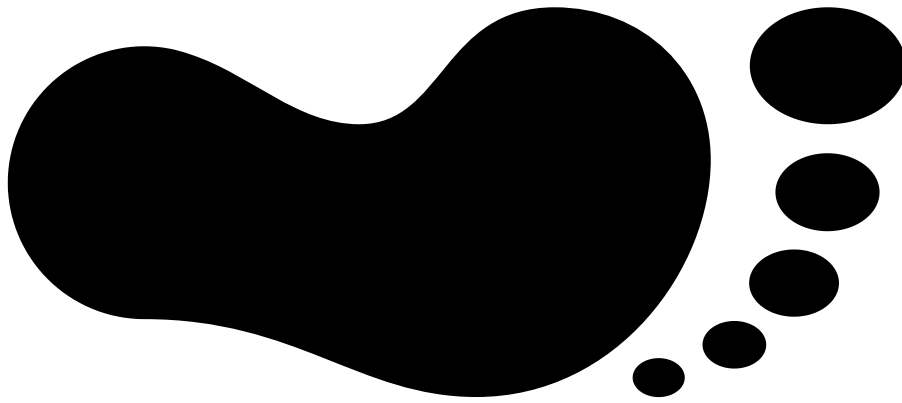
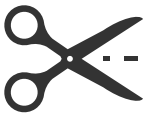
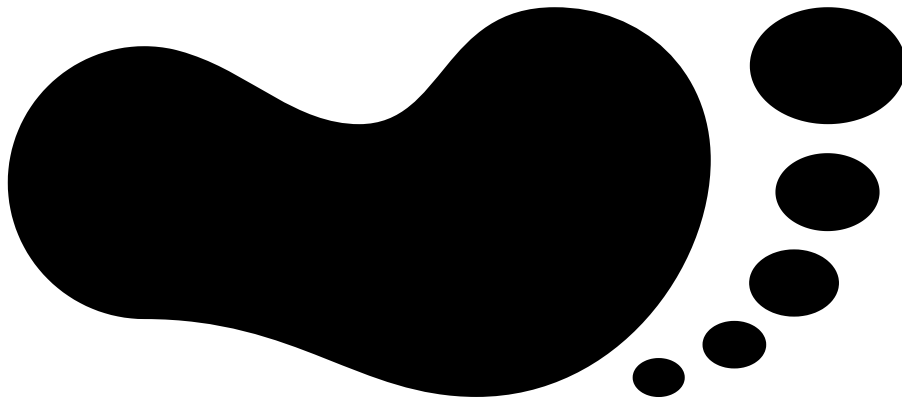


ANKIETA

Zaznacz, jakim środkiem transportu poruszasz się najczęściej po Krakowie









KRZYŻÓWKA

1. ○ ○ ○ ○ ○

2. ○ ○ ○ ○ ○ ○ ○

3. ○ ○ ○ ○ ○

4. ○ ○ ○ ○ ○ ○

5. ○ ○ ○ ○ ○ ○ ○ ○

1.	Buty z kółkami – służą do jeżdżenia.
2.	Najmniej ekologiczny środek transportu.
3.	Bajkowy środek transportu.
4.	Aktywność fizyczna i sposób przemieszczania się po mieście.
5.	Krakowski środek transportu o nazwie Lajkonik.