

30. DM. 4/15

RADA DZIELNICY XI PODGÓRZE DUCHACKIE	
Wpłynęło dnia	30.08.2015
Nr	podpis <i>[Signature]</i>

Załącznik nr 1
do Zarządzenia Prezydenta Miasta Krakowa
nrz dnia.....

FORMULARZ ZGŁOSZENIA PROJEKTU SKŁADANEGO JAKO PROPOZYCJA ZADANIA DO BUDŻETU OBYWATELSKIEGO NA POZIOMIE DZIELNIC W ROKU 2015 I 2016

Dane kontaktowe /wyłączenie jawności w zakresie danych osobowych; na podstawie art. 1 i 6 ustawy z dnia 29 sierpnia 1997 r. o ochronie danych osobowych (Dz. U. z 2014 r., poz. 1182 z późn. zm.); jawność wyłączył/-a: Karolina Derlaga – Inspektor w Kancelarii Rady Miasta i Dzielnic Krakowa/

Imię i nazwisko:

Adres zamieszkania:

Wiek*: 40 lat

Nr telefonu:

*wniosek może złożyć osoba, która w dniu składania wniosku ukończyła 16 rok życia

e-mail:

ZADANIE O CHARAKTERZE LOKALNYM

Numer dzielnicy, której dotyczy projekt

Dzielnica XI m. Krakowa- Podgórze Duchackie

TYTUŁ PROJEKTU (max 20 wyrazów)

Zagospodarowanie terenu zielonego na terenie Dzielnicy XI - Stworzenie Skwerku Rekreacyjnego

OPIS PROJEKTU

Miejsce realizacji projektu:

Wskaż ulicę, numer posesji/kwartal ulic

ul. Kordiana (działki nr 234/15 i 235/20)

Przedmiot projektu

Proszę w kilku zdaniach (max 80 wyrazów) opisać czego projekt dotyczy. UWAGA: opis ten zostanie wykorzystany jako „skrótowy opis projektu” dla projektów pozytywnie zweryfikowanych

Zagospodarowanie terenu zielonego na terenie Dzielnicy XI - Stworzenie Skwerku Rekreacyjnego.
Zamontowanie oświetlenia, ławek i koszy na terenie zielonym przy ul. Kordiana 15 i 17. Poprawa jakości życia mieszkańców poprzez wspólne tworzenie atrakcyjnych obszarów zielonych służących rozwojowi wśród dzieci i młodzieży oraz aktywizujących mieszkańców do spędzania wolnego czasu na „otwartym” powietrzu.

Szczegółowy opis projektu

Napisz co dokładnie zostanie wykonane i w jakim celu. Opisz dokładnie miejsce na którym realizowany będzie projekt, wskaż główne działania, które będą podjęte przy jego realizacji - max 1000 wyrazów

Projekt dotyczy 2 działek gminnych pomiędzy ul. Kordiana 15 i 17 a Tuchowską 6A-6E i nr 8. Numery działek to 234/15 i 235/20, łączna wielkość działek wynosi ok. 7500m².
Zamontowanie 6 lamp do oświetlenia skweru, 8 ławeczek oraz 8 koszy.

Uzasadnienie projektu

Należy uzasadnić potrzebę realizacji projektu, w tym przedstawić problem, na który odpowiada projekt - wskaż jak rozwiązanie problemu wpłynie na życie mieszkańców – max 200 wyrazów

Teren pomiędzy ul. Tuchowską, Łużycką oraz Kordiana jest zabudowany inwestycjami deweloperskimi oraz zabudową jednorodzinną. Gospodarstwa domowe ze wspomnianych inwestycji deweloperskich zamiast terenów zielonych zostały zabudowane parkingami samochodowymi. Nie był to oczywiście wybór mieszkańców, tylko na taką zabudowę zezwalał Urząd Miasta.

Projekt mieści się w ramach budżetu obywatelskiego miasta Krakowa, zarówno ogólnomiejskiego, jak i realizowanego na poziomie dzielnic.
Sprawy zieleni gminnej i zadrzewień.

Przykłady:

- utrzymanie terenów zielonych;
- utrzymanie oraz zasadzenia nowego drzewostanu;
- tworzenie nowych oraz utrzymanie zieleńców, trawników, parków, skwerów.

Zakres i zastosowanie projektu

Należy wskazać komu będzie służył projekt i jakie grupy mieszkańców skorzystają na jego realizacji - max 100 wyrazów

W wspomnianych wyżej gospodarstwach domowych mieszkają najczęściej młode rodziny z dziećmi jak również ludzie starsi. Projekt ma na celu zagospodarować teren zielony z korzyścią dla wszystkich okolicznych mieszkańców. Świetnym rozwiązaniem byłoby stworzenie placu zabaw oraz miejsca spotkań dla okolicznych społeczności. Jednak są to bardzo wysokie koszty, które prawdopodobnie nie zostaną w pełni pokryte w ramach Budżetu Obywatelskiego na rok 2015/2016. Projekt mógłby być stopniowo realizowany, w rozłożeniu na dalsze lata.

HARMONOGRAM DZIAŁAŃ ZWIĄZANYCH Z WYKONANIEM PROJEKTU:

w przypadku większej ilości zadań proszę dodać kolejny wiersz

Lp.	Opis działania:
1.	Montaż 6 latarni parkowych w celu doświetlenia skweru
2.	Zakup i montaż 8 ławek
3.	Zakup i montaż 8 koszy na śmieci
4.	
5.	
6.	

SZACUNKOWY KOSZTORYS

Uwzględnij wszystkie składowe projektu – np. materiał, robocizna, zakup sprzętu, itp. Dopasuj do każdej składowej odpowiedni koszt i zsumuj.

Składowe projektu:	Koszt:
1. Ustawienie latarni parkowej 6szt.	39000,00 zł
2. Zakup ławki+ montaż 8szt.	5600,00 zł
3. Zakup kosza na śmieci+ montaż 8szt.	7200,00 zł
4.	
5.	
6.	
RAZEM:	51800,00 zł

ZAŁĄCZNIKI DO PROJEKTU

Do formularza można załączyć dodatkową dokumentację, pomocną przy jego weryfikacji np. szkice sytuacyjne, plany, zdjęcia, wizualizacje oraz dodatkowe materiały.

Lp.	Nazwa załącznika:
1.	Lista poparcia projektu Załącznik obligatoryjny – projekt musi zostać poparty przez min. 15 mieszkańców Dzielnicy, którzy ukończyli 16 rok życia.
2.	Mapa lokalizacyjna z numerem działki objętej projektem i lokalizacją inwestycji.
3.	
4.	

OŚWIADCZENIA

- ✓ Oświadczam, iż jestem uprawniona/-y do udziału w zgłaszaniu propozycji projektów poprzez fakt bycia mieszkanką/-ńcem Dzielnicy, której dotyczy złożony przeze mnie projekt propozycji zadania.

- ✓ Oświadczam, iż wszystkie podane w formularzu oraz załącznikach informacje są zgodne z aktualnym stanem prawnym i faktycznym wraz z załącznikiem stanowiącym listę poparcia dla projektu.
- ✓ Informacja: podane dane osobowe zabezpieczone są na podstawie ustawy z dnia 29 sierpnia 1997 r. o ochronie danych osobowych (Dz. U. z 2014 r. poz. 1182), na drodze zgłoszenia zbioru danych do GODO. Administratorem danych jest Prezydent Miasta Krakowa z siedzibą w Krakowie, Pl. Wszystkich Świętych 3-4. Dane osobowe przetwarzane są wyłącznie w celu realizacji Budżetu obywatelskiego miasta Krakowa i nie będą przekazywane innym odbiorcom. Osobie, której dane dotyczą, przysługuje prawo dostępu do treści jej danych oraz możliwość ich poprawiania. Podanie danych jest dobrowolne jednak bez ich podania nie jest możliwe uczestnictwo w procesie.

Podpis składającego projekt:

/wyłączenie jawności w zakresie danych osobowych; na podstawie art. 1 i 6 ustawy z dnia 29 sierpnia 1997 r. o ochronie danych osobowych (Dz. U. z 2014 r., poz. 1182 z późn. zm.);
jawność wyjączył/-a: Karolina Derlaga – Inspektor w Kancelarii Rady Miasta i Dzielnicy Krakowa/

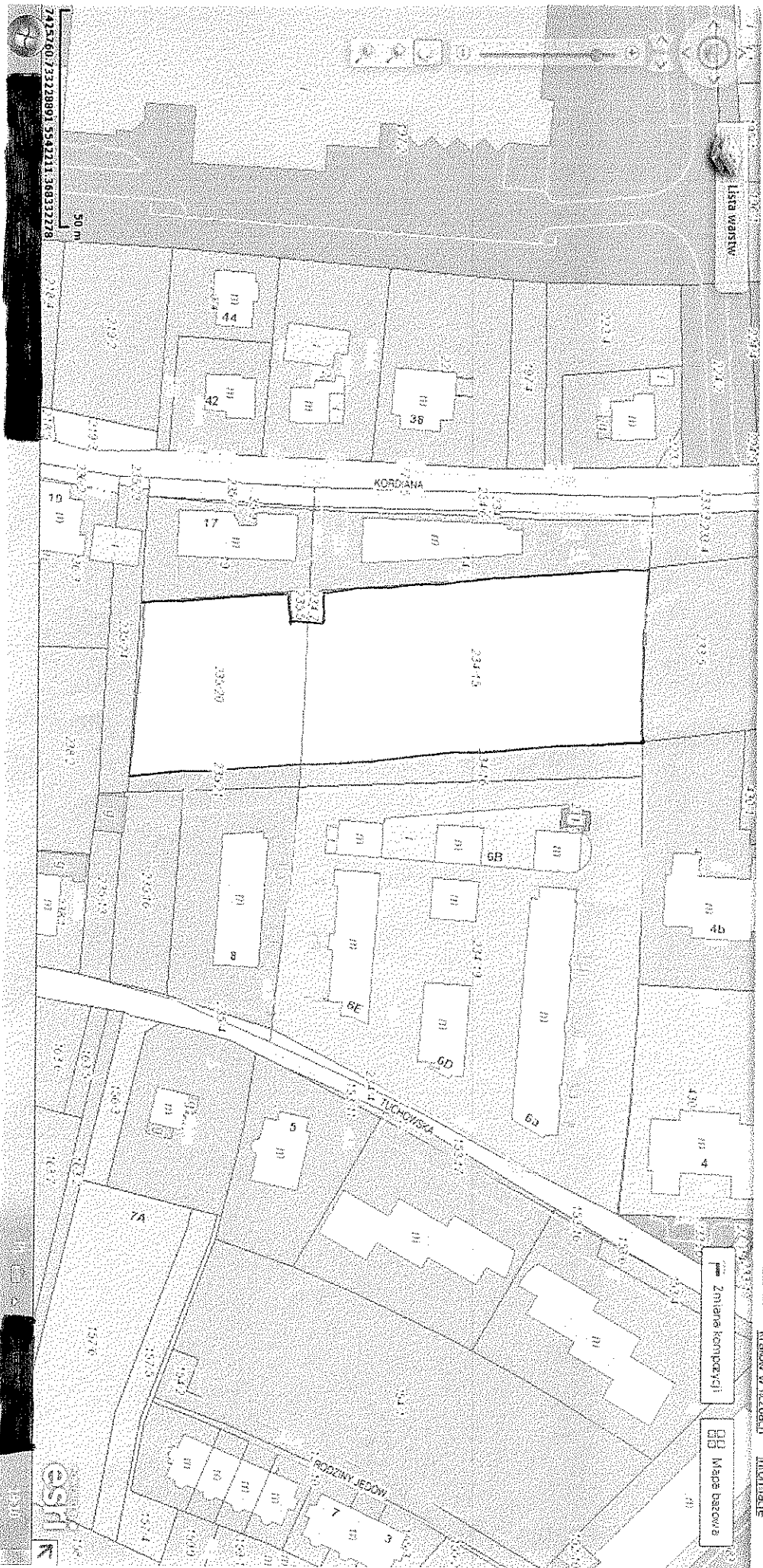
WERSJE 8.2.1.0
INFORMACJI PRZYSTĘPNE



1: 1000

Wielkość
Kamień w leżach
Pomoc
Informacje

Zmiana kompozycji
Mapa bieżąca



50 m

esri